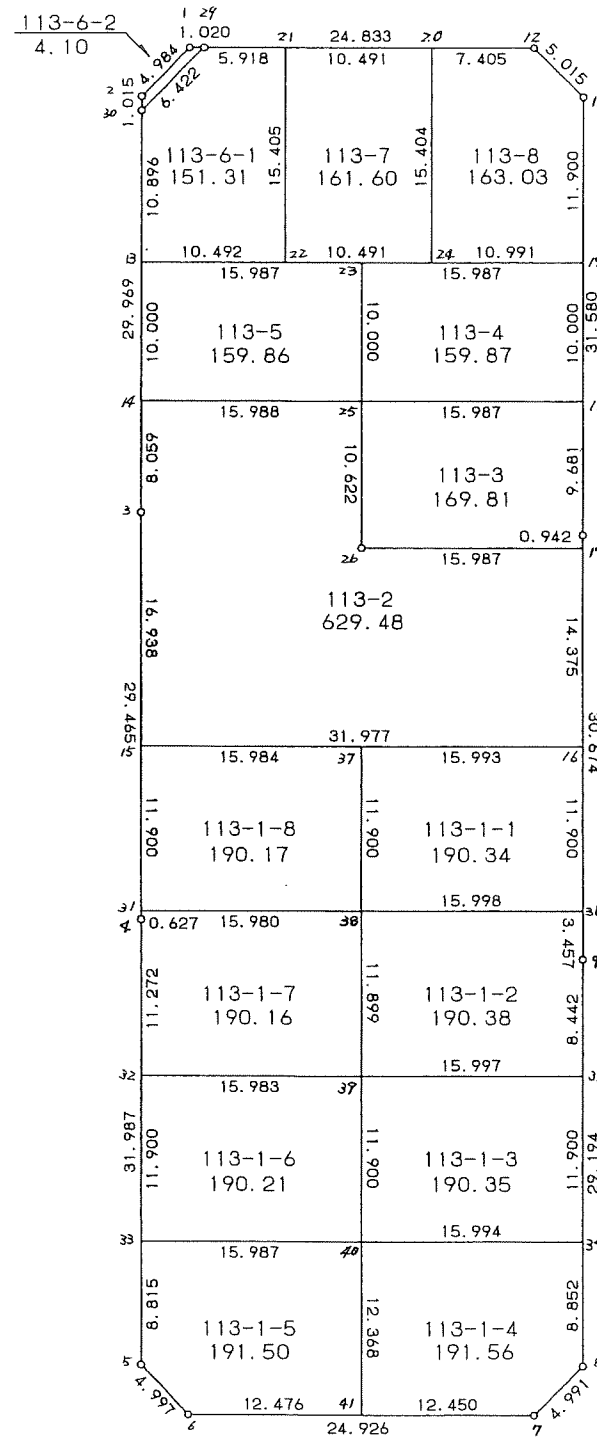
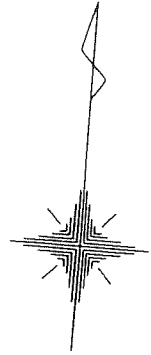


113街区



<< 四街道南土地地区画整理事業 >>

* * 面積計算 (倍横距法) * *

地 器械点	番 : 視準点	113 BL 内角	方向角	距離	緯距	経距	X座標	Y座標	倍横距	倍面積
113-1	113-2	135-28-47	221-04-24	4.984	-3.757	-3.274	-38378.150	31089.273	-3.274	12.300418
113-2	113-3	134-31-31	175-35-55	29.969	-29.881	2.300	-38408.031	31091.573	-4.248	126.934488
113-3	113-4	179-58-31	175-34-26	29.465	-29.378	2.274	-38437.409	31093.847	0.326	-9.577228
113-4	113-5	180-02-13	175-36-39	31.987	-31.893	2.448	-38469.302	31096.295	5.048	-160.995864
113-5	113-6	135-18-09	130-54-48	4.997	-3.273	3.776	-38472.575	31100.071	11.272	-36.893256
113-6	113-7	134-40-38	85-35-26	24.926	1.916	24.852	-38470.659	31124.923	39.900	76.448400
113-7	113-8	135-13-14	40-48-40	4.991	3.777	3.262	-38466.882	31128.185	68.014	256.888878
113-8	113-9	134-47-45	355-36-25	29.194	29.109	-2.236	-38437.773	31125.949	69.040	2009.685360
113-9	113-10	179-57-39	355-34-04	30.674	30.582	-2.371	-38407.191	31123.578	64.433	1970.490006
113-10	113-11	180-01-41	355-35-45	31.580	31.487	-2.425	-38375.704	31121.153	59.637	1877.790219
113-11	113-12	134-19-51	309-55-36	5.015	3.219	-3.845	-38372.485	31117.308	53.367	171.788373
113-12	113-1	135-40-01	265-35-37	24.833	-1.908	-24.761	-38374.393	31092.547	24.761	-47.243988
									倍面積	6247.615806
									面積	3123.80

<< 四街道南土地区画整理事業 >>

地番	種別	面積	坪数
113-1-1	境界点	190.3400000	57.57
113-1-2	境界点	190.3800000	57.58
113-1-3	境界点	190.3500000	57.58
113-1-4	境界点	191.5600000	57.94
113-1-5	境界点	191.5000000	57.92
113-1-6	境界点	190.2100000	57.53
113-1-7	境界点	190.1600000	57.52
113-1-8	境界点	190.1700000	57.52
113-2	境界点	629.4800000	190.41
113-3	境界点	169.8100000	51.36
113-4	境界点	159.8700000	48.36
113-5	境界点	159.8600000	48.35
113-6-1	境界点	151.3100000	45.77
113-6-2	境界点	4.1000000	1.24
113-7	境界点	161.6000000	48.88
113-8	境界点	163.0300000	49.31
	合計	3123.7300000	944.92

<< 四街道南土地地区画整理事業 >>

* * 面積計算 (倍横距法) * *

地 器械点	番 : 視準点	113-1-1 内角	方向角	距離	緯距	経距	X座標	Y座標	倍横距	倍面積
113-37	113-38	89-59-57	175-35-33	11.900	-11.865	0.915	-38435.556	31109.731	0.915	-10.856475
113-38	113-36	90-00-03	85-35-36	15.998	1.230	15.951	-38434.326	31125.682	17.781	21.870630
113-36	113-16	89-58-28	355-34-04	11.900	11.864	-0.920	-38422.462	31124.762	32.812	389.281568
113-16	113-37	90-01-32	265-35-36	15.993	-1.229	-15.946	-38423.691	31108.816	15.946	-19.597634
									倍面積	380.698089
									面積	190.34

* * 面積計算 (倍横距法) * *

地 器械点	番 : 視準点	113-1-2 内角	方向角	距離	緯距	経距	X座標	Y座標	倍横距	倍面積
113-38	113-39	89-59-57	175-35-33	11.899	-11.864	0.914	-38447.420	31110.645	0.914	-10.843696
113-39	113-35	90-00-03	85-35-36	15.997	1.229	15.951	-38446.191	31126.596	17.779	21.850391
113-35	113-9	90-00-49	355-36-25	8.442	8.418	-0.647	-38437.773	31125.949	33.083	278.492694
113-9	113-36	179-57-39	355-34-04	3.457	3.447	-0.267	-38434.326	31125.682	32.169	110.886543
113-36	113-38	90-01-32	265-35-36	15.998	-1.230	-15.951	-38435.556	31109.731	15.951	-19.619730
									倍面積	380.766202
									面積	190.38

<< 四街道南土地区画整理事業 >>

* * 面積計算 (倍横距法) * *

地 器械点	番 視準点	113-1-3 内角	方向角	距離	緯距	経距	X座標	Y座標	倍横距	倍面積
113-39	113-40	89-59-57	175-35-33	11.900	-11.865	0.915	-38459.285	31111.560	0.915	-10.856475
113-40	113-34	90-00-03	85-35-36	15.994	1.229	15.947	-38458.056	31127.507	17.777	21.847933
113-34	113-35	90-00-49	355-36-25	11.900	11.865	-0.911	-38446.191	31126.596	32.813	389.326245
113-35	113-39	89-59-11	265-35-36	15.997	-1.229	-15.951	-38447.420	31110.645	15.951	-19.603779
									倍面積	380.713924
									面積	190.35

* * 面積計算 (倍横距法) * *

地 器械点	番 視準点	113-1-4 内角	方向角	距離	緯距	経距	X座標	Y座標	倍横距	倍面積
113-40	113-41	89-59-57	175-35-33	12.368	-12.331	0.950	-38471.616	31112.510	0.950	-11.714450
113-41	113-7	89-59-53	85-35-26	12.450	0.957	12.413	-38470.659	31124.923	14.313	13.697541
113-7	113-8	135-13-14	40-48-40	4.991	3.777	3.262	-38466.882	31128.185	29.988	113.264676
113-8	113-34	134-47-45	355-36-25	8.852	8.826	-0.678	-38458.056	31127.507	32.572	287.480472
113-34	113-40	89-59-11	265-35-36	15.994	-1.229	-15.947	-38459.285	31111.560	15.947	-19.598863
									倍面積	383.129376
									面積	191.56

<< 四街道南土地区画整理事業 >>

* * 面積計算 (倍横距法) * *

地番	器械点	視準点	内角	方向角	距離	緯距	経距	X座標	Y座標	倍横距	倍面積
113-1-5	113-33	113-5	90-01-03	175-36-39	8.815	-8.789	0.675	-38469.302	31096.295	0.675	-5.932575
113-1-5	113-5	113-6	135-18-09	130-54-48	4.997	-3.273	3.776	-38472.575	31100.071	5.126	-16.777398
113-1-5	113-6	113-41	134-40-38	85-35-26	12.476	0.959	12.439	-38471.616	31112.510	21.341	20.466019
113-1-5	113-41	113-40	90-00-07	355-35-33	12.368	12.331	-0.950	-38459.285	31111.560	32.830	404.826730
113-1-5	113-40	113-33	90-00-03	265-35-36	15.987	-1.228	-15.940	-38460.513	31095.620	15.940	-19.574320
										倍面積	383.008456
										面積	191.50

* * 面積計算 (倍横距法) * *

地番	器械点	視準点	内角	方向角	距離	緯距	経距	X座標	Y座標	倍横距	倍面積
113-1-6	113-32	113-33	90-01-03	175-36-39	11.900	-11.865	0.910	-38460.513	31095.620	0.910	-10.797150
113-1-6	113-33	113-40	89-58-57	85-35-36	15.987	1.228	15.940	-38459.285	31111.560	17.760	21.809280
113-1-6	113-40	113-39	89-59-57	355-35-33	11.900	11.865	-0.915	-38447.420	31110.645	32.785	388.994025
113-1-6	113-39	113-32	90-00-03	265-35-36	15.983	-1.228	-15.935	-38448.648	31094.710	15.935	-19.568180
										倍面積	380.437975
										面積	190.21

<< 四街道南土地区画整理事業 >>

* * 面積計算 (倍横距法) * *

地 器械点	番 : 視準点	113-1-7 内角	方向角	距離	緯距	経距	X座標	Y座標	倍横距	倍面積
113-31	113-4	89-58-47	175-34-23	0.627	-0.626	0.048	-38437.409	31093.847	0.048	-0.030048
113-4	113-32	180-02-16	175-36-39	11.272	-11.239	0.863	-38448.648	31094.710	0.959	-10.778201
113-32	113-39	89-58-57	85-35-36	15.983	1.228	15.935	-38447.420	31110.645	17.757	21.805596
113-39	113-38	89-59-57	355-35-33	11.899	11.864	-0.914	-38435.556	31109.731	32.778	388.878192
113-38	113-31	90-00-03	265-35-36	15.980	-1.227	-15.932	-38436.783	31093.799	15.932	-19.548564
									倍面積	380.326975
									面積	190.16

* * 面積計算 (倍横距法) * *

地 器械点	番 : 視準点	113-1-8 内角	方向角	距離	緯距	経距	X座標	Y座標	倍横距	倍面積
113-15	113-31	89-58-47	175-34-23	11.900	-11.864	0.919	-38436.783	31093.799	0.919	-10.903016
113-31	113-38	90-01-13	85-35-36	15.980	1.227	15.932	-38435.556	31109.731	17.770	21.803790
113-38	113-37	89-59-57	355-35-33	11.900	11.865	-0.915	-38423.691	31108.816	32.787	389.017755
113-37	113-15	90-00-03	265-35-36	15.984	-1.228	-15.936	-38424.919	31092.880	15.936	-19.569408
									倍面積	380.349121
									面積	190.17

<< 四街道南土地区画整理事業 >>

* * 面積計算 (倍横距法) * *

地番	器械点	視準点	内角	方向角	距離	緯距	経距	X座標	Y座標	倍横距	倍面積
番 : 113-2											
113-16	113-17	113-17	89-58-28	355-34-04	14.375	14.332	-1.111	-38408.130	31123.651	-1.111	-15.922852
113-17	113-26	113-26	90-01-29	265-35-33	15.987	-1.228	-15.939	-38409.358	31107.712	-18.161	22.301708
113-26	113-25	113-25	270-00-00	355-35-33	10.622	10.591	-0.817	-38398.767	31106.895	-34.917	-369.805947
113-25	113-14	113-14	90-00-00	265-35-33	15.988	-1.229	-15.940	-38399.996	31090.955	-51.674	63.507346
113-14	113-3	113-3	90-00-22	175-35-55	8.059	-8.035	0.618	-38408.031	31091.573	-66.996	538.312860
113-3	113-15	113-15	179-58-33	175-34-28	16.938	-16.888	1.307	-38424.919	31092.880	-65.071	1098.919048
113-15	113-16	113-16	90-01-08	85-35-36	31.977	2.457	31.882	-38422.462	31124.762	-31.882	-78.334074
										倍面積	1258.978089
										面積	629.48

* * 面積計算 (倍横距法) * *

地番	器械点	視準点	内角	方向角	距離	緯距	経距	X座標	Y座標	倍横距	倍面積
番 : 113-3											
113-17	113-10	113-10	89-58-31	355-34-04	0.942	0.939	-0.073	-38407.191	31123.578	-0.073	-0.068547
113-10	113-18	113-18	180-01-41	355-35-45	9.681	9.652	-0.743	-38397.539	31122.835	-0.889	-8.580628
113-18	113-25	113-25	89-59-48	265-35-33	15.987	-1.228	-15.940	-38398.767	31106.895	-17.572	21.578416
113-25	113-26	113-26	90-00-00	175-35-33	10.622	-10.591	0.817	-38409.358	31107.712	-32.695	346.272745
113-26	113-17	113-17	90-00-00	85-35-33	15.987	1.228	15.939	-38408.130	31123.651	-15.939	-19.573092
										倍面積	339.628894
										面積	169.81

<< 四街道南土地区画整理事業 >>

* * 面積計算 (倍横距法) * *

地番	器械点	視準点	内角	方向角	距離	緯距	経距	X座標	Y座標	倍横距	倍面積
113-4	113-23	113-25	90-00-00	175-35-33	10.000	-9.970	0.768	-38398.767	31106.895	0.768	-7.656960
113-4	113-25	113-18	90-00-00	85-35-33	15.987	1.228	15.940	-38397.539	31122.835	17.476	21.460528
113-4	113-18	113-19	90-00-12	355-35-45	10.000	9.971	-0.768	-38387.568	31122.067	32.648	325.533208
113-4	113-19	113-23	89-59-48	265-35-33	15.987	-1.229	-15.940	-38388.797	31106.127	15.940	-19.590260
										倍面積	319.746516
										面積	159.87

* * 面積計算 (倍横距法) * *

地番	器械点	視準点	内角	方向角	距離	緯距	経距	X座標	Y座標	倍横距	倍面積
113-5	113-13	113-14	90-00-22	175-35-55	10.000	-9.970	0.768	-38399.996	31090.955	0.768	-7.656960
113-5	113-14	113-25	89-59-38	85-35-33	15.988	1.229	15.940	-38398.767	31106.895	17.476	21.478004
113-5	113-25	113-23	90-00-00	355-35-33	10.000	9.970	-0.768	-38388.797	31106.127	32.648	325.500560
113-5	113-23	113-13	90-00-00	265-35-33	15.987	-1.229	-15.940	-38390.026	31090.187	15.940	-19.590260
										倍面積	319.731344
										面積	159.86

<< 四街道南土地区画整理事業 >>

* * 面積計算 (倍横距法) * *

地 器械点	番 : 視準点	113-6-1 内角	方向角	距離	緯距	経距	X座標	Y座標	倍横距	倍面積
113-29	113-30	135-24-18	220-59-50	6.422	-4.847	-4.213	-38379.162	31089.351	-4.213	20.420411
113-30	113-13	134-36-06	175-35-56	10.896	-10.864	0.836	-38390.026	31090.187	-7.590	82.457760
113-13	113-22	89-59-37	85-35-33	10.492	0.807	10.461	-38389.219	31100.648	3.707	2.991549
113-22	113-21	90-00-04	355-35-37	15.405	15.359	-1.183	-38373.860	31099.465	12.985	199.436615
113-21	113-29	89-59-55	265-35-32	5.918	-0.455	-5.901	-38374.315	31093.564	5.901	-2.684955
									倍面積	302.621380
									面積	151.31

* * 面積計算 (倍横距法) * *

地 器械点	番 : 視準点	113-6-2 内角	方向角	距離	緯距	経距	X座標	Y座標	倍横距	倍面積
113-1	113-2	135-28-23	221-04-24	4.984	-3.757	-3.274	-38378.150	31089.273	-3.274	12.300418
113-2	113-30	134-31-21	175-35-45	1.015	-1.012	0.078	-38379.162	31089.351	-6.470	6.547640
113-30	113-29	45-24-05	40-59-50	6.422	4.847	4.213	-38374.315	31093.564	-2.179	-10.561613
113-29	113-1	44-36-11	265-36-01	1.020	-0.078	-1.017	-38374.393	31092.547	1.017	-0.079326
									倍面積	8.207119
									面積	4.10

<< 四街道南土地区画整理事業 >>

* * 面積計算 (倍横距法) * *

地 器械点	番 : 視準点	113-7 内角	方向角	距離	緯距	経距	X座標	Y座標	倍横距	倍面積
113-21	113-22	90-00-00	175-35-37	15.405	-15.359	1.183	-38389.219	31100.648	1.183	-18.169697
113-22	113-24	89-59-56	85-35-33	10.491	0.806	10.460	-38388.413	31111.108	12.826	10.337756
113-24	113-20	90-00-04	355-35-37	15.404	15.359	-1.184	-38373.054	31109.924	22.102	339.464618
113-20	113-21	90-00-00	265-35-37	10.491	-0.806	-10.459	-38373.860	31099.465	10.459	-8.429954
									倍面積	323.202723
									面積	161.60

* * 面積計算 (倍横距法) * *

地 器械点	番 : 視準点	113-8 内角	方向角	距離	緯距	経距	X座標	Y座標	倍横距	倍面積
113-20	113-24	90-00-00	175-35-37	15.404	-15.359	1.184	-38388.413	31111.108	1.184	-18.185056
113-24	113-19	89-59-56	85-35-33	10.991	0.845	10.959	-38387.568	31122.067	13.327	11.261315
113-19	113-11	90-00-12	355-35-45	11.900	11.864	-0.914	-38375.704	31121.153	23.372	277.285408
113-11	113-12	134-19-51	309-55-36	5.015	3.219	-3.845	-38372.485	31117.308	18.613	59.915247
113-12	113-20	135-40-01	265-35-37	7.405	-0.569	-7.384	-38373.054	31109.924	7.384	-4.201496
									倍面積	326.075418
									面積	163.03